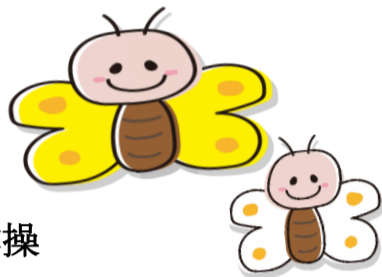


4月 行 事 予 定

- 1 (土)
- 2 (日)
- 3 (月)
- 4 (火)
- 5 (水) 清明
- 6 (木)
- 7 (金)
- 8 (土)
- 9 (日)
- 10 (月)
- 11 (火) 元気アップ体操
- 12 (水)
- 13 (木) 万年青大学開講式
- 14 (金)
- 15 (土)
- 16 (日)
- 17 (月) さくら見物ドライブ (弘前公園外堀)
- 18 (火) さくら見物ドライブ (弘前公園外堀)
- 19 (水) さくら見物ドライブ (弘前公園外堀)
- 20 (木) 穀雨
- 21 (金)
- 22 (土)
- 23 (日)
- 24 (月) 元気アップ体操
- 25 (火)
- 26 (水)
- 27 (木)
- 28 (金)
- 29 (土)
- 30 (日)



今月のおすすめ料理

【 赤飯 】

赤飯には、鉄分やむくみを改善するカリウムなど多く含まれ、女性にオススメ！

御家族の皆様へ

今年は例年に無い寒さと豪雪が続きましたが、3月に入り多かった雪も解け、春らしい空気が感じられるようになりました。桜は昨年と同様の開花予想であり、ますます春らしくなっていくでしょう。

窓を開け心地良い風を室内に入れたり、春の陽気を楽しみながら散歩や外出の機会を作ってみてはいかがでしょうか。

ひな祭り



3月3日(金)にひな祭りを行いました。今回は、夫婦で利用している方に生き雛として、お内裏様とお雛様をお願いし写真撮影しました📷

生き雛を体験された方からは「ちょっと恥ずかしかった!」「いい思い出になった」と話され楽しまれておりました。

12・1・2・3月期誕生会



3月6日～8日の3日間、センター大ホールでは12.1.2.3月期誕生会を行いました。

今回の誕生会では、職員による語りべと花笠音頭・じょんがら節を披露し、花笠音頭では利用者様にも参加していただきました。笑いがあふれる誕生会となり、踊りに参加された方からは「昔、よく踊ったんだよな。楽しかった!」「みんなの前に出て緊張した」など誕生会を楽しまれておりました。

行事の様子等ホームページに載せておりますので是非御覧ください。

URL <http://ryokufu.or.jp>

緑青園

検索

